

**fan
tastic**
fabrics



BEZUGSSTOFFE

UPHOLSTERY FABRICS



colour your office

hali-COLOUR SYSTEM



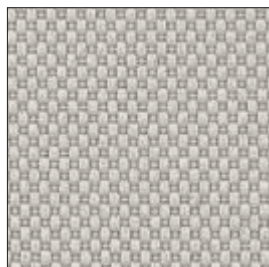
Warum erleben wir bestimmte Umgebungen als inspirierend und andere als lähmend?

Die Antwort ist so alt wie einfach: Weil die Wellenlänge der Umwelt mit der unseres Geistes interagiert. Es ist daher einleuchtend, dem Faktor Farbe in der architektonischen Raumbildung das gleiche Gewicht zu geben, das für Design- und Formaspekte selbstverständlich ist. Ganzheitliches Officemanagement heißt Farbe bekennen.

Die Definition von in sich abgestimmten Farbfamilien, die hali gemeinsam mit der Universität für künstlerische und industrielle Gestaltung Linz entwickelte, bietet für nahezu jeden Zweck psychologisch optimierte Farbwelten. Farbe ist – neben Form und Haptik – einer der stärksten Dynamikfaktoren und steuert unmittelbar die subjektive Wahrnehmung. Die gezielte Nutzung dieser Farbdynamik ist Gegenstand wissenschaftlicher Forschung, die sich mit der Beeinflussung des Menschen durch eine dem jeweiligen Zweck entsprechende Farbgestaltung im Raum beschäftigt. Für weiterführende Information oder ein persönliches Beratungsgespräch wenden Sie sich bitte direkt an uns.

Why do we experience certain environments as inspiring and others as paralysing? The answer is as old as it is simple: because the wavelengths of the environment integrate with our spirit. It is therefore perfectly obvious that using the factor of colours to give balance in architectural spatial formation, which for aspects of design and form is a matter of course. Comprehensive office management means showing colour.

The definition of matched families of colour, which HALI developed together with the Linz University for Artistic and Industrial Design, offer a psychologically optimised world of colours for almost every purpose. Together with form and haptic – colour is one of the strongest dynamic factors and has immediate control of subjective awareness. The targeted use of this colour dynamic is the object of scientific research, which is concerned with the influence on people by a colour design in a room matched to its purpose. For further useful information or personal consultation please contact us directly.



0437 21



0435 15



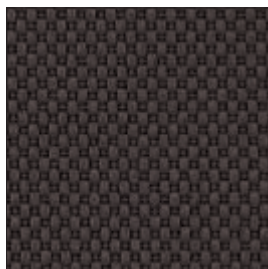
0424 82



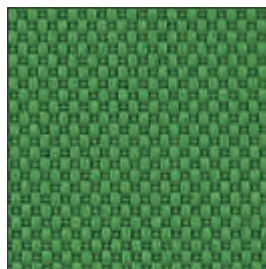
0416 65



0438 14



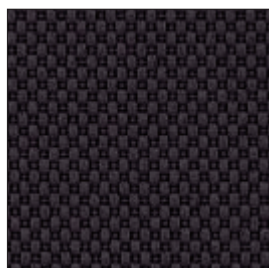
0432 13



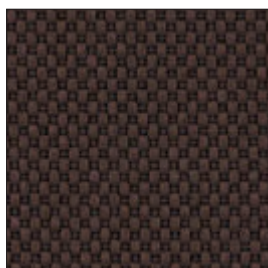
0429 91



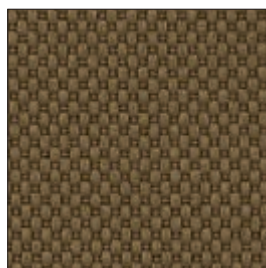
0418 68



0439 10



0421 41



0430 92



0428 70

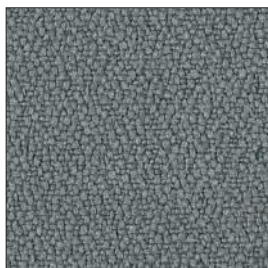
NOVA (k+r Textil)	Technische Daten	Preisgruppe 4
Material	100 % Polyester	<p>Stoffe und Leder sind als Rohmaterial sehr unterschiedlich in Farbe und Struktur. Daher ist bei Einfärbungen von Leder und Stoff aus verschiedenen Fertigungspartien nicht immer eine exakte Übereinstimmung der Farben gewährleistet. Diese geringen Farbabweichungen bei Nachlieferungen und Ergänzungen berechtigen jedoch nicht zum Ersatzanspruch.</p>
Stoffgewicht/lfm	560 g	
Breite	140 cm	
Scheuertouren	50.000 (DIN EN ISO 12947-2, Martindale)	
Lichtechtheit	5-7 (DIN EN ISO 105-B02)	
Pilling (Knötchenbildung)	5, pillt nicht (DIN EN ISO 12945-2)	
Reibechtheit nass/trocken	4-5/4-5 (DIN EN ISO 105-X12)	
Schweissechtheit sauer/alkal.	4-5/4-5 (DIN EN ISO 105-E04)	
Trockenreinigungsechtheit	4-5 (DIN EN ISO 105-D01)	
Brandschutznormen	Schwer entflammbar (DIN EN 1021, part 1&2 Zigaretten- und Butanflammentest)	
Ökologie	Nicht schwermetallhaltige Farbstoffe Schadstoffgeprüft (Oeko-Tex Standard 100 No. 10.0.84517, Hohenstein)	

NOVA (k+r Textil)	Technical data	Price group 4
Material	100 % polyester	<p>Due to the natural variations in the colour and structure of the raw materials, it is impossible, when dyeing fabrics and leather from different production lots, to guarantee that the final shades will match perfectly in every case. Minor discrepancies in the colour of orders supplied as subsequently or supplementary items cannot therefore be regarded as justification for any claim for replacement.</p>
Fabric weight/lm	560 g	
Width	140 cm	
Abrasion resistance	50.000 (DIN EN ISO 12947-2, Martindale)	
Light fastness	5-7 (DIN EN ISO 105-B02)	
Pilling	5, no pilling (DIN EN ISO 12945-2)	
Colour fastness to rubbing wet/dry	4-5/4-5 (DIN EN ISO 105-X12)	
Fastness to perspiration	4-5/4-5 (DIN EN ISO 105-E04)	
Fastness to dry cleaning	4-5 (DIN EN ISO 105-D01)	
Fire Resistance Standards	Flame retardant (DIN EN 1021, part 1&2 cigarette and butane flame test)	
Ecology	Non metallic dyestuffs, Tested for harmful substances (Oeko-Tex Standard 100 No. 10.0.84517, Hohenstein)	

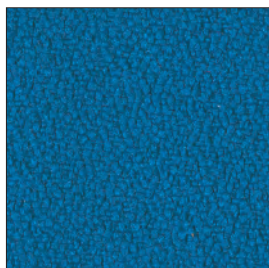
Malta



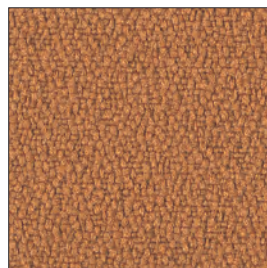
Preisgruppe 5 / Price group 5



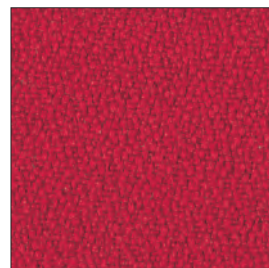
0520 YSo81



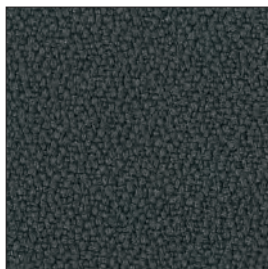
0507 YSo82



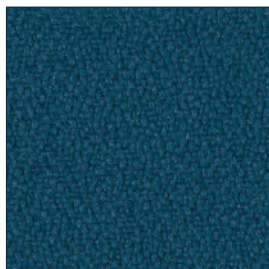
0524 YSo76



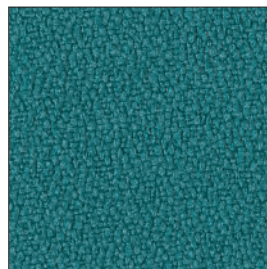
0525 YSo79



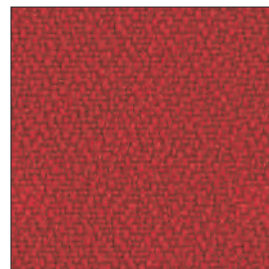
0515 YSo46



0506 YSo26



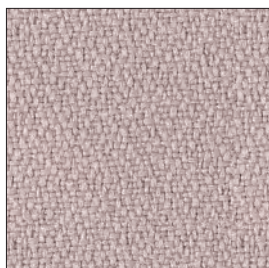
0522 YSo47



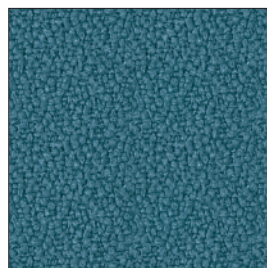
0528 YSo106



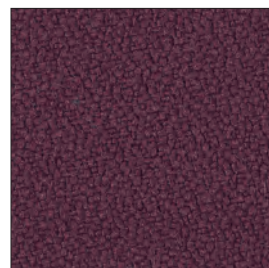
0514 YSo09



0512 YSo94



0529 YSo83



0501 YSo30

MALTA (Camira Xtreme Plus)

Technische Daten

Material	100 % Polyester Xtreme FR
Stoffgewicht/lfm	435 g
Breite	140 cm
Scheuertouren	100.000 (DIN EN ISO 12947-2, Martindale)
Lichtechtheit	6 (DIN EN ISO 105-B02)
Pilling (Knötchenbildung)	5, pillt nicht
Reibechtheit nass/trocken	4/4 (DIN EN ISO 105-X12)
Brandschutznormen	Schwer entflammbar (DIN 4102: B1; DIN EN 1021, part 1&2; BS 5852:1990, section 4, crib 5; NF P 92-503-507: M1; UNI 9175-CSE RF4/83; Class I; Önorm B3825; Q1; BS 7176; UNI 8456 & UNI 9174 Class 1)

Ökologie

Nicht schwermetallhaltige Farbstoffe
Second nature™ recycled

Preisgruppe 5

Stoffe und Leder sind als Rohmaterial sehr unterschiedlich in Farbe und Struktur. Daher ist bei Einfärbungen von Leder und Stoff aus verschiedenen Fertigungspartien nicht immer eine exakte Übereinstimmung der Farben gewährleistet. Diese geringen Farbabweichungen bei Nachlieferungen und Ergänzungen berechtigen jedoch nicht zum Ersatzanspruch.

MALTA (Camira Xtreme Plus)

Technical data

Material	100 % polyester Xtreme FR
Fabric weight/lm	435 g
Width	140 cm
Abrasion resistance	100.000 (DIN EN ISO 12947-2, Martindale)
Light fastness	6 (DIN EN ISO 105-B02)
Pilling	5, no pilling
Colour fastness to rubbing wet /dry	4/4 (DIN EN ISO 105-X12)
Fire Resistance Standards	Flame retardant (DIN 4102: B1; DIN EN 1021, part 1&2; BS 5852:1990, section 4, crib 5; NF P 92-503-507: M1; UNI 9175-CSE RF4/83; Class I; Önorm B3825; Q1; BS 7176; UNI 8456 & UNI 9174 Class 1)

Ecology

Non metallic dyestuffs, Second nature™ recycled

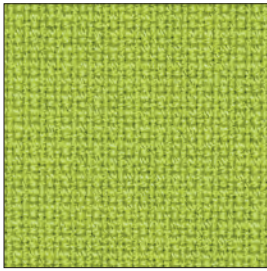
Price group 5

Due to the natural variations in the colour and structure of the raw materials, it is impossible, when dyeing fabrics and leather from different production lots, to guarantee that the final shades will match perfectly in every case. Minor discrepancies in the colour of orders supplied as subsequently or supplementary items cannot therefore be regarded as justification for any claim for replacement.

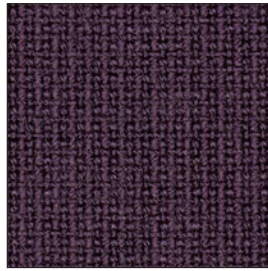
Fame



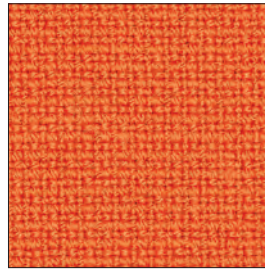
Preisgruppe 5 / Price group 5



0567 Fa68035



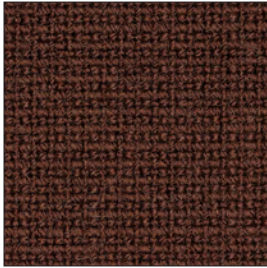
0576 Fa64055



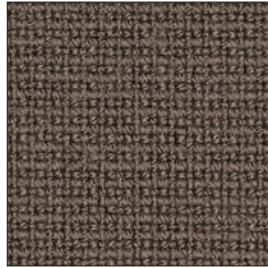
0568 Fa63016



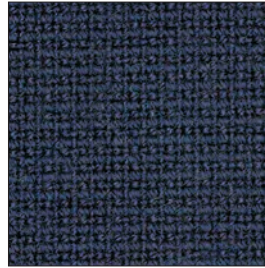
0569 Fa64089



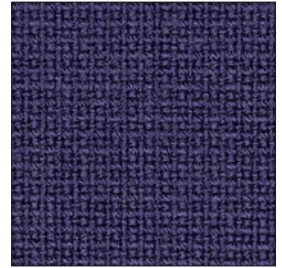
0578 Fa61025



0577 Fa61060



0579 Fa66061



0581 Fa66005



0587 Fa60999



0586 Fa60051



0585 Fa60017



0584 Fa60003

FAME (Gabriel)	Technische Daten	Preisgruppe 5
Material	95 % Wolle, 5 % Polyamide	Stoffe und Leder sind als Rohmaterial sehr unterschiedlich in Farbe und Struktur. Daher ist bei Einfärbungen von Leder und Stoff aus verschiedenen Fertigungspartien nicht immer eine exakte Übereinstimmung der Farben gewährleistet. Diese geringen Farbabweichungen bei Nachlieferungen und Ergänzungen berechtigen jedoch nicht zum Ersatzanspruch.
Stoffgewicht/lfm	630 g	
Breite	140 cm	
Scheuertouren	200.000 (DIN EN ISO 12947-2, Martindale)	
Lichtechtheit	5 (DIN EN ISO 105-B02)	
Pilling (Knötchenbildung)	3-4, pillt kaum	
Reibechtheit nass/trocken	4-5/4-5 (DIN EN ISO 105-X12)	
Brandschutznormen	Schwer entflammbar (DIN EN 1021, part 1&2; BS 5852, Crib 5; Calif. Bull. 117E; UNI 9175 Class 2.1M; BS 5852 Part 1 0,1 Cigarette & match)	
Ökologie	Nicht schwermetallhaltige Farbstoffe Schadstoffgeprüft (Oeko-Tex Standard 100 No. 1076-17401, DTI Denmark) Umweltverträglich (EU-Umweltzeichen "Die Blume")	

FAME (Gabriel)	Technical data	Price group 5
Material	95 % wool, 5 % polyamide	Due to the natural variations in the colour and structure of the raw materials, it is impossible, when dyeing fabrics and leather from different production lots, to guarantee that the final shades will match perfectly in every case. Minor discrepancies in the colour of orders supplied as subsequently or supplementary items cannot therefore be regarded as justification for any claim for replacement.
Fabric weight/lm	630 g	
Width	140 cm	
Abrasion resistance	200.000 (DIN EN ISO 12947-2, Martindale)	
Light fastness	5 (DIN EN ISO 105-B02)	
Pilling	3-4, virtually no pilling	
Colour fastness to rubbing wet/dry	4-5/4-5 (DIN EN ISO 105-X12)	
Fire Resistance Standards	Flame retardant (DIN EN 1021, part 1&2; BS 5852, Crib 5; Calif. Bull. 117E; UNI 9175 Class 2.1 BS 5852 Part 1 0,1 Cigarette & match)	
Ecology	Non metallic dyestuffs, Tested for harmful substances (Oeko-Tex Standard 100 No. 1076-17401, DTI Denmark) Environmentally sound (EU Eco-label "The Flower")	

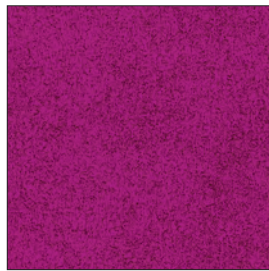
Comfort+



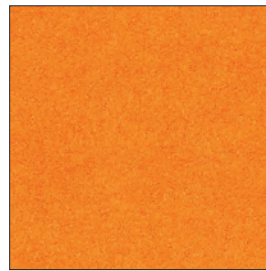
Preisgruppe 17 / Price group 17



1711 60005



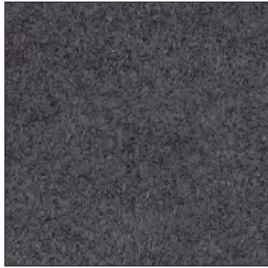
1712 65003



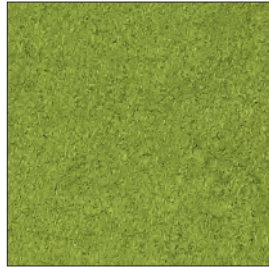
1702 63001



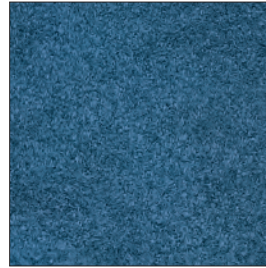
1709 1414



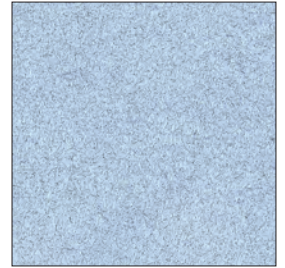
1708 66005



1705 68000



1707 66004



1706 66002



1701 0050



1710 0049



1704 1566



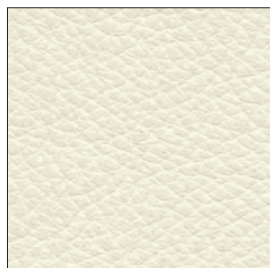
1703 61003

COMFORT+ (Gabriel)	Technische Daten	Preisgruppe 17
Material	88 % Polyester, 12 % Polyurethane	Stoffe und Leder sind als Rohmaterial sehr unterschiedlich in Farbe und Struktur. Daher ist bei Einfärbungen von Leder und Stoff aus verschiedenen Fertigungspartien nicht immer eine exakte Übereinstimmung der Farben gewährleistet. Diese geringen Farbabweichungen bei Nachlieferungen und Ergänzungen berechtigen jedoch nicht zum Ersatzanspruch.
Stoffgewicht/lfm	385 g	
Breite	140 cm	
Scheuertouren	150.000 (DIN EN ISO 12947-2, Martindale)	
Lichtechtheit	5 (DIN EN ISO 105-B02)	
Pilling (Knötchenbildung)	5, pillt nicht	
Reibechtheit nass/trocken	4-5/4-5 (DIN EN ISO 105-X12)	
Luftdurchlässigkeit	78,44 l/m²xs (DIN EN ISO 9237)	
Wasserdampfdurchlässigkeit	26,5 l/m²xh (DIN EN ISO 53333)	
Brandschutznormen	Schwer entflammbar (DIN EN 1021, part 1&2; BS 5852 P1, o Cigaret; Önorm B 3825 B1 3800-Q1 UK; NFP 92-503;M3; UNI 9175 Class 1 I EMME; Calif. Bull. 117E)	
Ökologie	Nicht schwermetallhaltige Farbstoffe, Schadstoffgeprüft (Öko-Tex Standard 100 No. 6234-4401 DTI Denmark)	

COMFORT+ (Gabriel)	Technical data	Price group 17
Material	88% polyester, 12% polyurethane	Due to the natural variations in the colour and structure of the raw materials, it is impossible, when dyeing fabrics and leather from different production lots, to guarantee that the final shades will match perfectly in every case. Minor discrepancies in the colour of orders supplied as subsequently or supplementary items cannot therefore be regarded as justification for any claim for replacement.
Fabric weight/lm	385 g	
Width	140 cm	
Abrasion resistance	150.000 (DIN EN ISO 12947-2, Martindale)	
Light fastness	5 (DIN EN ISO 105-B02)	
Pilling	5, no pilling	
Colour fastness to rubbing wet / dry	4-5/4-5 (DIN EN ISO 105-X12)	
Permeability to air	78,44 l/m²xs (DIN EN ISO 9237)	
Water vapour permeability	26,5 l/m²xh (DIN EN ISO 53333)	
Fire Resistance Standards	Flame retardant (DIN EN 1021, part 1&2; BS 5852 P1, o Cigaret; Önorm B 3825 B1 3800-Q1 UK; NFP 92-503;M3; UNI 9175 Class 1 I EMME; Calif. Bull. 117E)	
Ecology	Non metallic dyestuffs, Tested for harmful substances (Öko-Tex Standard 100 No. 6234-4401 DTI Denmark)	

Leder Exklusiv / Leather exclusive

Preisgruppe 18 / Price group 18



1881 19172



1879 19161



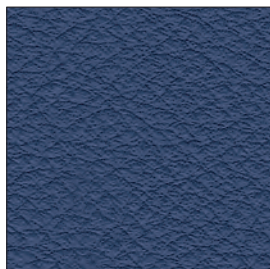
1877 89116



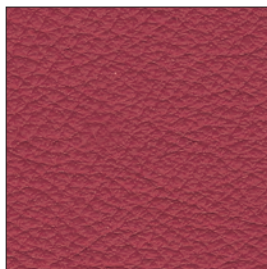
1876 89112



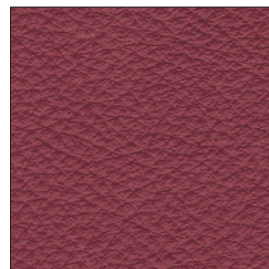
1873 59122



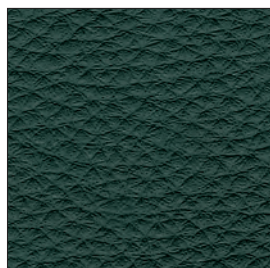
1872 59138



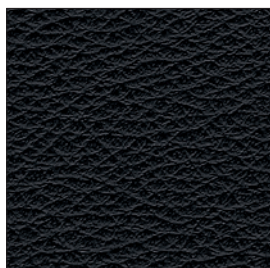
1870 39137



1871 39114



1874 69119



1880 99123

LEDER EXKLUSIV (Boxmark Royal)

Stoffe und Leder sind als Rohmaterial sehr unterschiedlich in Farbe und Struktur. Daher ist bei Einfärbungen von Leder und Stoff aus verschiedenen Fertigungspartien nicht immer eine exakte Übereinstimmung der Farben gewährleistet. Diese geringen Farbabweichungen bei Nachlieferungen und Ergänzungen berechtigen jedoch nicht zum Ersatzanspruch. Leder ist ein Naturprodukt.

Preisgruppe 18

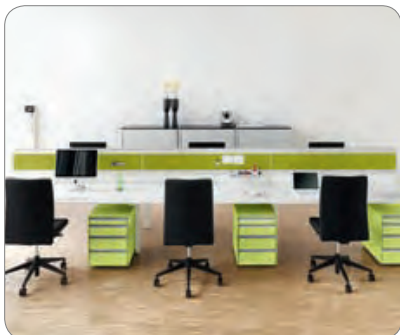
Natürliche Merkmale wie Insektenstiche, kleine Verwachsungen und Farbschattierungen geben dem Material seine unverwechselbare Note. Sie beweisen Echtheit und Einmaligkeit und können daher nicht Grund einer Reklamation sein. Weitere Hinweise zu Leder und dessen Pflege siehe Lederpass.

LEATHER EXCLUSIVE (Boxmark Royal)

Due to the natural variations in the colour and structure of the raw materials it is impossible, when dyeing fabrics and leather from different production lots, to guarantee that the final shades will match perfectly in every case. Minor discrepancies in the colour of goods supplied as subsequent or supplementary items cannot therefore be regarded as justification for any claim to replacement.

Price group 18

Leather is a natural product. Natural features such as insect bites, small deformities and colour shading give the material its distinctive character. The leather's authentic character is thus not grounds for complaint. For more information and helpful hints on leather care see the leather info-booklet.



Ökologie und Verantwortung

Die Produktion im Eferdinger Becken im Herzen von Oberösterreich bedingt hohe unternehmerische Verantwortung. Hali prüft alle Entwicklungsprozesse nach ökologischen Gesichtspunkten und verbessert ständig deren Umweltverträglichkeit. So achtet hali auf Bezugsmaterialien, die nach ökologisch anerkannten Standards produziert werden: z.B. dem Oeko-Tex® Standard 100 „Textiles Vertrauen“ sowie dem Zertifikat „second nature“. Der Oeko-Tex® Standard 100 erfordert unter anderem das Einhalten festgelegter Grenzwerte für gesundheitlich bedenkliche Stoffe und schließt bestimmte Farbstoffe ganz aus. „second nature“ zertifiziertes Material besteht beispielsweise zu 100 % aus Industrieüberschüssen.

Ecology and responsibility

Production in the Eferding Basin in the heart of Upper Austria, requires high corporate responsibility. Hali checks all the development processes according to ecological criteria and continuously improves their environmental compatibility. Consequently, Hali uses upholstery fabrics that are produced according to recognised ecological standards such as the Oeko-Tex® standard 100 “confidence in textiles” and the “second nature” certificate. Amongst other things, Oeko-Tex® standard 100 requires the observance of specific limit values for fabrics that can be harmful to health and excludes certain colorants entirely. While “second nature” material, for example, consists 100 % of industrial waste.



Comfort+



Nova



Fame



Malta



Fame

HALI Büromöbel GmbH
A-4070 Eferding
Karl-Schachinger-Straße 1
T +43.7272.3731.0
F +43.7272.3731.4020
headoffice@hali.at

HALI NATIONAL
Vertrieb Wien/Niederösterreich:
A-1200 Wien
Handelskai 94 - 96, Millennium Tower
T +43.1.2409999
F +43.1.2409999.5206
office.wien@hali.at

Vertrieb Oberösterreich:
A-4070 Eferding
Karl-Schachinger-Straße 1
T +43.7272.3731.0
F +43.7272.3731.4020
office.ooe@hali.at

Kompetenzbüro Linz
ETEHCENTER, 3. OG
4020 Linz
Hafenstraße 2a

Vertrieb Steiermark:
A-8020 Graz
Kalvariengürtel 67
T +43.316.686701.0
F +43.316.686701.5350
office.graz@hali.at

Vertrieb Kärnten:
A-9020 Klagenfurt am Wörthersee
Pischeldorfer Straße 128
T +43.463.46488.0
F +43.463.46488.9020
office.klagenfurt@hali.at

Vertrieb Salzburg:
A-5020 Salzburg
Himmelreich 1, Point West
T +43.662.827710
F +43.662.827710.5450
office.salzburg@hali.at

Vertrieb Tirol:
A-6020 Innsbruck
Eduard-Bodem-Gasse 6
T +43.512.342451
F +43.512.342451.5550
office.innsbruck@hali.at

Vertrieb Vorarlberg:
A-6850 Dornbirn
Forachstraße 39, Paterno
T +43.5572.3747.0
F +43.5572.3747.20
info@paterno-buerowelt.at

HALI INTERNATIONAL
HALI Büromöbel GmbH
A-4070 Eferding
Karl-Schachinger-Straße 1
T +43.7272.3731.4211
F +43.7272.3731.4020
international@hali.at

Vertrieb Deutschland:
HALI Büromöbel GmbH
D-80636 München
Arnulfstraße 37
T +49.89.5388685.0
F +49.89.5388685.14
office.muenchen@hali.at

Trading Partners
www.hali.at



hali zeigt Qualität

durch die Zertifizierung nach
DIN EN ISO 9001:2000 (Qualitätsmanagement)
und DIN EN ISO 14001 (Umweltmanagement)

hali shows quality

through certification conform to
DIN EN ISO 9001:2000 (quality management)
and DIN EN ISO 14001 (environmental management)