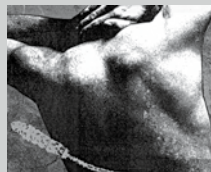




FairPlay

Entspannung auf höchster Ebene
The ultimate in relaxation

Office



DAUPHIN
HumanDesign® Company





FairPlay

Mit edlem Leder, höchstem Komfort und klassischem Design präsentiert die Modellreihe FairPlay sich - und Ihr Unternehmen - mit einem Hauch elegantem Understatements. Und vermittelt mit hochwertigster Verarbeitung und ausgesuchten Materialien dennoch den Wert anspruchsvoller Beständigkeit. Ob im Chefbüro oder im Konferenzraum: FairPlay setzt Maßstäbe.

Das ist FairPlay.

With their high-quality leather, extreme comfort and classic design, the models in the FairPlay range bring a touch of understated elegance to your business. At the same time, they convey a sense of sophistication and continuity thanks to their outstanding workmanship and choice materials. FairPlay sets standards – in the executive office and conference rooms alike.

This is FairPlay.



1 FairPlay

Chefsessel/Executive chair

**Komfort und Exklusivität/
Comfort and exclusivity**



Hoher Komfort und Exklusivität vereint.

FairPlay-Modelle sind serienmäßig mit Vollpolster-Rückenlehne und Armlehnenauflagen in hochwertigem Leder ausgestattet. Fußkreuze und Gestelle sind serienmäßig Aluminium poliert bzw. verchromt. Der große Öffnungswinkel der Rückenlehne bis zu 132° in Verbindung mit der Vollpolster-Rückenlehne in edlem Premium-Leder sorgen für ein äußerst entspanntes Sitzen mit exklusivem Sitzkomfort.

Great comfort and exclusivity combined.

FairPlay models feature backrests and armrest pads that are fully upholstered in high-quality leather as well as polished aluminium bases and chrome frames as standard. The large backrest opening angle of up to 132° in conjunction with the fully upholstered backrest provide an extremely relaxed sitting experience and an exclusive level of comfort.




ES FP 15265 302



 **ES FP 15215 302**

Drehsessel mit hoher Vollpolster-Rückenlehne und verchromten Flachstahlarmlehnen mit Leder-Armauflagen.

Executive swivel chair with high, fully upholstered backrest and chrome flat steel armrests with leather arm pads.

 **ES FP 15265 302**

Drehsessel mit hoher Vollpolster-Rückenlehne und höhenverstellbarer Nackenstütze, verchromte Flachstahl-Armlehnen mit Leder-Armauflagen serienmäßig.

Executive swivel chair with high, fully upholstered backrest and height-adjustable neckrest. Chrome flat steel armrests with leather arm pads as standard.



2 FairPlay

Konferenz/Conference

**Komfort und Exklusivität/
Comfort and exclusivity**



FP 15090 002

Freischwinger mit durchgehender Vollpolster-Rückenlehne. Gestell in edler Chrom-Ausführung mit komfortablen Leder-Armauflagen.

Cantilever chair with continuous, fully upholstered backrest. High-quality chrome frame with comfortable leather armrests.



 **CR FP 15280 002**

Konferenzdrehstuhl mit Vollpolster-Rückenlehne in exklusiver Lederausführung und Conference-Relax-Technik für entspanntes Sitzen im Konferenzbereich.

Conference swivel chair featuring a fully upholstered backrest with an exclusive leather finish. Conference-Relax feature for relaxed sitting in conference areas.

Ergo-Synchron®

**Für größtmöglichen Sitzkomfort und vitalisierende Entspannung/
For the greatest possible comfort when sitting and a revitalising
feeling of relaxation**



Bio-dynamisches Sitzen

Ziel der Biodynamik ist es, den Menschen zu intensiverem Erleben zu verhelfen. Gesetzt wird dabei auf Methoden zur Entlastung von körperlichen und psychischen Stresserscheinungen. Übertragen auf die sitzende Tätigkeit wollen wir auch in der Dauphin Sitzforschung durch Gewohnheit, Stress oder mangelnde Alternativen entstandene, meist statische Haltemuster aufbrechen. Das Sitzen soll durch das **Leben, Handeln und Fühlen des Sitzenden** bestimmt werden. Ausgangspunkt ist folglich der Mensch selbst. Gerade für Arbeitsplätze mit hoher mentaler Beanspruchung und mit langer Verweildauer entwickelt Dauphin Stühle mit **größtmöglichem Sitzkomfort**. Die technischen Möglichkeiten animieren auf einzigartige Weise zum arbeitsmedizinisch geforderten häufigen Haltungswechsel. Ein entscheidendes Kriterium für das bio-dynamische Sitzen ist der große Öffnungswinkel zwischen Sitz und Rückenlehne. Das erlaubt Vielsitzern eine besonders entspannte Haltung in hinterster Position.

ES Ergo-Synchron®

Die **Ergo-Synchron®-Technik** bietet einen **sehr großen Öffnungswinkel** der Rückenlehne zum Sitz (132°). Sitz und Rückenlehne folgen den Bewegungen des Körpers völlig simultan. Damit wird größtmöglicher Sitzkomfort und **vitalisierende Entspannung** ermöglicht. Sitzneige- und Sitztiefenverstellung sind serienmäßig.

Merkmale:

- Synchronbewegung mehrfach arretierbar
- Seitliche Federkraftverstellung des Rückenlehnen-gegenstands im Sitzen
- Zweistufige Sitzneigeverstellung 0°/-4°
- Sitztiefenverstellung mittels Schiebesitz (5 cm, 5fach arretierbar)

Bio-dynamic seated posture

*The aim of bio-dynamics is to help people enjoy more intensive experiences. Methods for relieving the symptoms of physical and psychological stress are used for this purpose. Applying this to activities performed while sitting, we at Dauphin Seat Research aim to break up the predominantly static posture patterns adopted owing to habit, stress or a lack of alternatives. The way in which people sit is determined by their **circumstances, actions and feelings**. This process therefore starts with the people themselves. Dauphin develops chairs which offer the **highest possible level of comfort** precisely for workstations where mentally highly demanding activities are performed and long periods of time are spent. Their technical capabilities uniquely encourage users to change their posture frequently, something which is considered essential by occupational physicians. An important criterion for a bio-dynamic seated posture is the large opening angle between the seat and the backrest. This allows people who spend a great deal of time sitting to adopt a particularly relaxing posture in the rearmost position.*

ES Ergo-Synchron®

The **Ergo-Synchron® mechanism** offers a **very large backrest opening angle** with respect to the seat (132°). The seat and backrest simultaneously follow the user's body movements. This ensures the greatest possible comfort when sitting and a **revitalising feeling of relaxation**. The seat tilt and seat depth are adjustable as standard.

Features:

- Synchronised movement can be locked in a number of positions
- Side-mounted tension adjustment for the backrest counterpressure while sitting
- Dual-position seat-tilt adjustment 0°/-4°
- Seat-depth adjustment using sliding seat (5 cm, can be locked in 5 positions)

FairPlay



Technische Features / Technical Features

Option: Nackenstütze

höhenverstellbar (8 cm)

Option: Height-adjustable neckrest (8 cm)

Vollumpolsterte Rückenlehne

mit hochwertigem Leder.

Fully upholstered backrest with high-quality leather.

Seitliche Federkrafteinstellung:

im Sitzen mit wenigen Kurbel-Umdrehungen stufenlose Einstellung des Rückenlehnegegen-drucks (ca. 50 - 125 kg).

Side-mounted tension adjustment: Infinite adjustment of the backrest tension (approx. 50 - 125 kg) while sitting with just a few turns of the crank.

Stufenlose Sitzhöhenverstellung

(41 - 53 cm) mit komfortabler, mechanischer Sitztiefenfederung = Serie.

Infinite seat-height adjustment (41 - 53 cm) with comfortable bounce spring mechanism = standard.

Poliertes Aluminium-Fußkreuz

mit großen, leichtlaufenden Doppelrollen = Serie.

Polished aluminium base with large, easy-running double castors = standard.

Verchromte Flachstahl-Armlehnen

mit Armauflagen in Leder.
Chrom flat steel armrests with leather armpads.

Sitztiefenverstellung mittels Schiebesitz (5 cm) = Serie.
Seat-depth adjustment using sliding seat (5 cm) = standard.

Ergo-Synchron®-Technik mit großem Öffnungswinkel bis 132° für entspanntes Sitzen in der Relaxposition.

Ergo-Synchron®-feature with large opening angle of up to 132° for a comfortable and relaxed position when sitting.

Sitzneigeverstellung

(0° oder -4°) = Serie. Sowohl links als auch rechts verstellbar.

Seat-tilt adjustment (0° or -4°) = standard. Can be adjusted at the left-hand side and at the right-hand side.



Abbildung/Illustration:



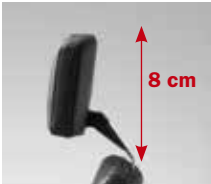
ES FP 15265 302

Armlehnen / Armrests



Armlehnen 302
Armrests 302

Optionen / Options



**Höhenverstellbare
Nackenstütze /
Height-adjustable
neckrest**

Fußkreuze / Bases



Aluminium-Fußkreuz,
Typ E, poliert (Serie)/
Aluminium base,
Type E, polished (Standard)



www.dauphin.de www.dauphin-group.com

Vertrieb/Distribution:

Dauphin HumanDesign® Group GmbH & Co. KG	Espanstraße 36	D 91238 Offenhausen	Tel. +49 9158 17-700	E-Mail info@dauphin-group.com
--	----------------	---------------------	--------------------------------	---

Hersteller/Manufacturer:

Bürositzmöbelfabrik Friedrich-W. Dauphin GmbH & Co.	Espanstraße 29	D 91238 Offenhausen	+49 9158 17-0	info@dauphin.de
---	----------------	---------------------	---------------	-----------------

Dauphin HumanDesign® Center national:

Dauphin HumanDesign® Center Berlin	Wittestraße 30c	D 13509 Berlin	+49 30 435576-620	dhdc.berlin@dauphin.de
Dauphin HumanDesign® Center Dresden	An der Flutrinne 12a	D 01139 Dresden	+49 351 7952664-630	dhdc.dresden@dauphin.de
Dauphin HumanDesign® Center Frankfurt/Offenbach	Strahlenbergerstraße 110	D 63067 Offenbach	+49 69 98558288-650	dhdc.frankfurt@dauphin.de
Dauphin HumanDesign® Center Hamburg	Ausschläger Billdeich 48	D 20539 Hamburg	+49 40 780748-600	dhdc.hamburg@dauphin.de
Dauphin HumanDesign® Center Hannover	Podbielskistraße 342	D 30655 Hannover	+49 511 5248759-610	dhdc.hannover@dauphin.de
Dauphin HumanDesign® Center Karlsruhe	Printzstraße 13	D 76139 Karlsruhe	+49 721 62521-20	dhdc.karlsruhe@dauphin.de
Dauphin HumanDesign® Center Koblenz	Schloßstrasse 4	D 56068 Koblenz	+49 171 26 69 661	dhdc.koeln@dauphin.de
Dauphin HumanDesign® Center Köln/Hürth	Kalscheurener Straße 19a	D 50354 Hürth-Efferen	+49 2233 20890-640	dhdc.koblenz@dauphin.de
Dauphin HumanDesign® Center München	Zielstattstraße 44	D 81379 München	+49 89 74835749-672	dhdc.muenchen@dauphin.de
Dauphin HumanDesign® Center Offenhausen	Espanstraße 36	D 91238 Offenhausen	+49 9158 17-670	dhdc.offenhausen@dauphin.de

Dauphin HumanDesign® Center international:

Dauphin HumanDesign® Australia Pty. Ltd.	2 Maas Street	AUS 2099 Cromer, NSW	+61 410 475612	asia-pacific@dauphin.com.au
Dauphin HumanDesign® B.V.	Terbekehofdreef 46	B 2610 Antwerpen Wilrijk	+32 3 8877850	info@dauphin-nv-sa.be
Dauphin HumanDesign® AG	Kirschgartenstrasse 7	CH 4051 Basel	+41 61 283800-0	info@dauphin.ch
Dauphin Scandinavia A/S	Orient Plads 1, Pakhus 54, Frihavnen	DK 2150 Nordhavn	+45 44 537053	info@dauphin.dk
Dauphin Scandinavia A/S (Showroom)	Skovvejen 2B	DK 8000 Aarhus C	+45 44 537053	info@dauphin.dk
Dauphin France SAS	6, Allée du Parc de Garlande	F 92220 Paris/Bagneux	+33 1 4654-1590	info@dauphin-france.com
Dauphin HumanDesign® UK Limited	11 Northburgh Street, Clerkenwell	GB London EC1V 0AH	+44 207 2537774	info@dauphinuk.com
Dauphin Italia S.r.l.	Via Gaetano Crespi 12	I 20134 Milano	+39 02 76018394	info@dauphin.it
Dauphin Spain	Espanstraße 36	D 91238 Offenhausen	+34 639 385092	spain@dauphin-group.com
Dauphin Portugal	Espanstraße 36	D 91238 Offenhausen	+49 9158 17373	portugal@dauphin-group.com
Dauphin HumanDesign® B.V.	Staalweg 1-3	NL 4104 AS Culemborg	+31 345 533292	info@dauphin.nl
Dauphin North America	100 Fulton Street	US 07005 Boonton, New Jersey	+1 800 6311186	inquire@dauphin.com
Dauphin North America Chicago (Showroom)	393 Merchandise Mart	US Chicago, IL 60654	+1 312 4670212	inquire@dauphin.com
Dauphin North America New York (Showroom)	138 W 25th Street	US New York, NY 10001	+1 212 3024331	inquire@dauphin.com
Dauphin Office Seating S.A. (Pty.) Ltd.	62 Hume Road, Dunkeld	ZA 2196 Johannesburg	+27 11 4479888	info@dauphin.co.za
Dauphin Office Seating S.A. (Showroom)	Black River Park, Fir Street Observatory	ZA 7925 Cape Town	+27 21 4483682	info@dauphin.co.za

Ihr Fachhändler/Your stockist