

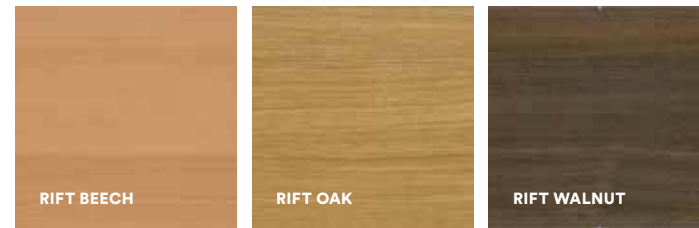
hali



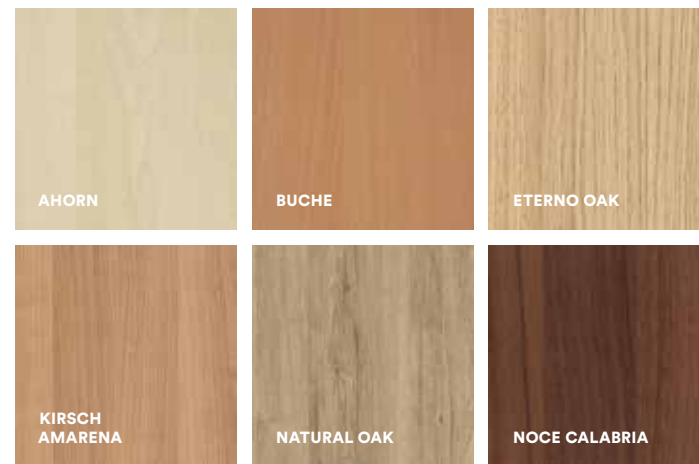
# COLOURS



## Echtholz Furnier



## Melamin Holz



**i** Natural Oak/ Eterno Oak: strukturiert

### Echtholz Furnier

Feinspanplatte (P2/E1 chloridfrei nach EN 312) beidseitig furniert, farblos lackiert. Echtholzprodukt, lebhaftes, natürliches Furnierbild.

### Melamin Holz

Feinspanplatte (P2/E1 chloridfrei nach EN 312) beidseitig matt und blendfrei melaminharzbeschichtet.

## Melamin Uni



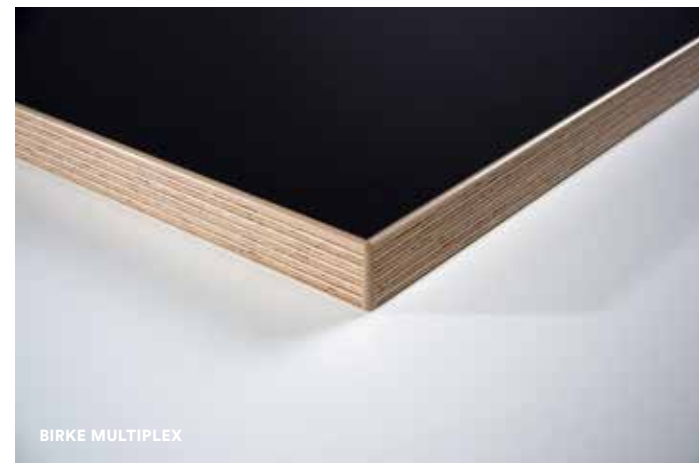
### Melamin Uni

Feinspanplatte (P2/E1 chloridfrei nach EN 312) beidseitig matt und blendfrei melaminharzbeschichtet.

# Compact



# Designkante



## Compact

Compactplatte (duromere Hochdrucklamine nach EN 438) beidseitig matt und blendfrei melaminharzbeschichtet.

## Designkante

Beschichtete Platten sind standardmäßig in der gleichen Dekorfarbe bekantet. Auf Kundenwunsch ist die ABS-Kante Birke Multiplex möglich.

# Metall



# Glas



## Metall

Pulverbeschichtetes Metall in verschiedenen Ausführungen oder Aluminium eloxiert natur A6CO. Oberflächen nicht bei allen Produkten verfügbar. Unsere Verkäufer werden Sie gerne entsprechend beraten.

## Glas

Gehärtetes Sicherheitsglas (ESG) wahlweise als Klarglas, durchgefärbtes Parsol, satinierendes, durchgefärbtes oder lackiertes Glas. Lackiertes Glas: Farben laut Melamin Uni.

# Stoff Forrest



---

## Stoff Forrest

Objektstoff ÖNORM A 3800-1,  
ÖNORM B 3825, DIN 4102,  
Klasse B1/Q1/Tr1, schwer ent-  
flammbar, schwach qualmend  
und nicht tropfend. Faserquali-  
tät 100 % Trevira CS.

# Stoff Due

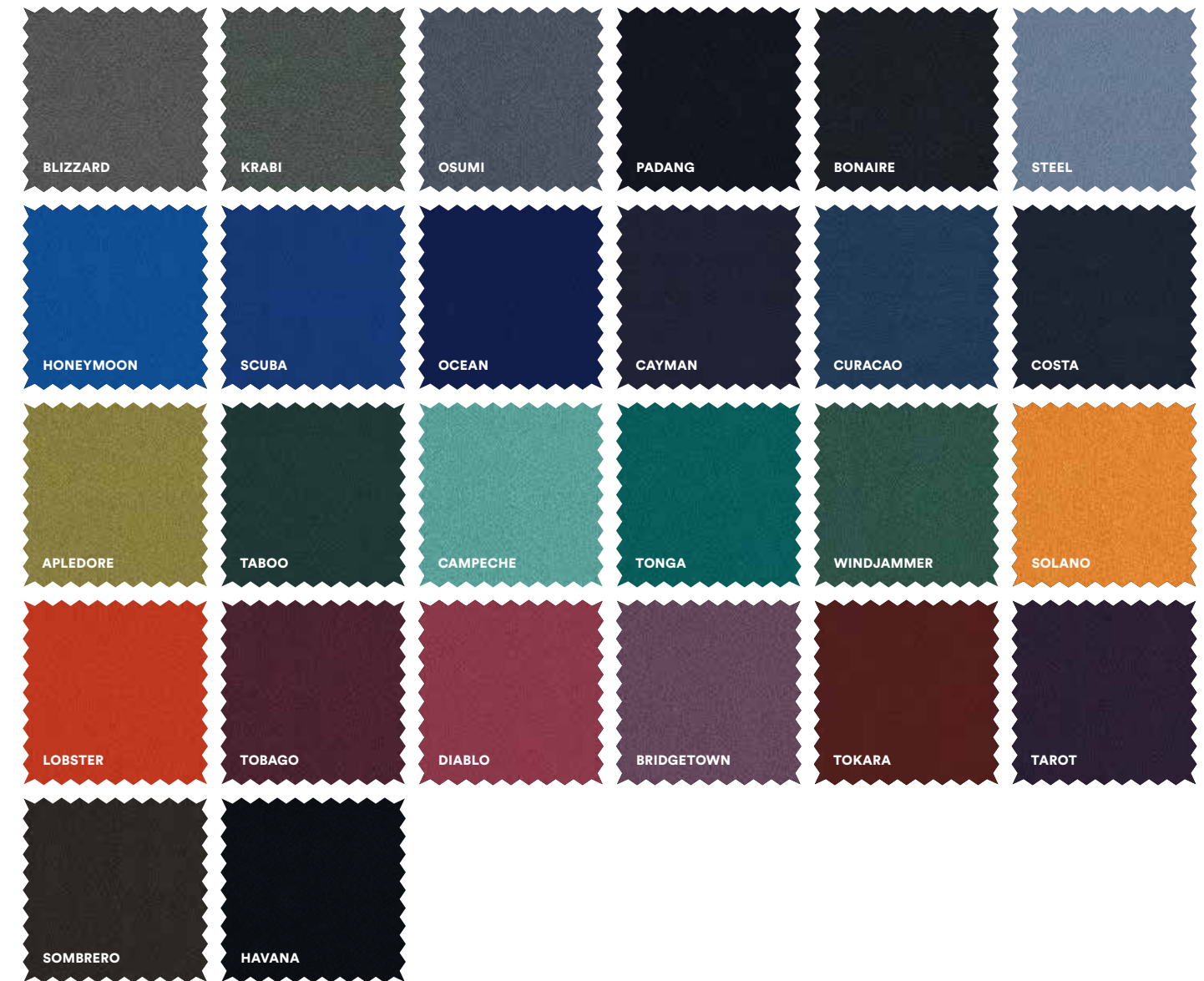
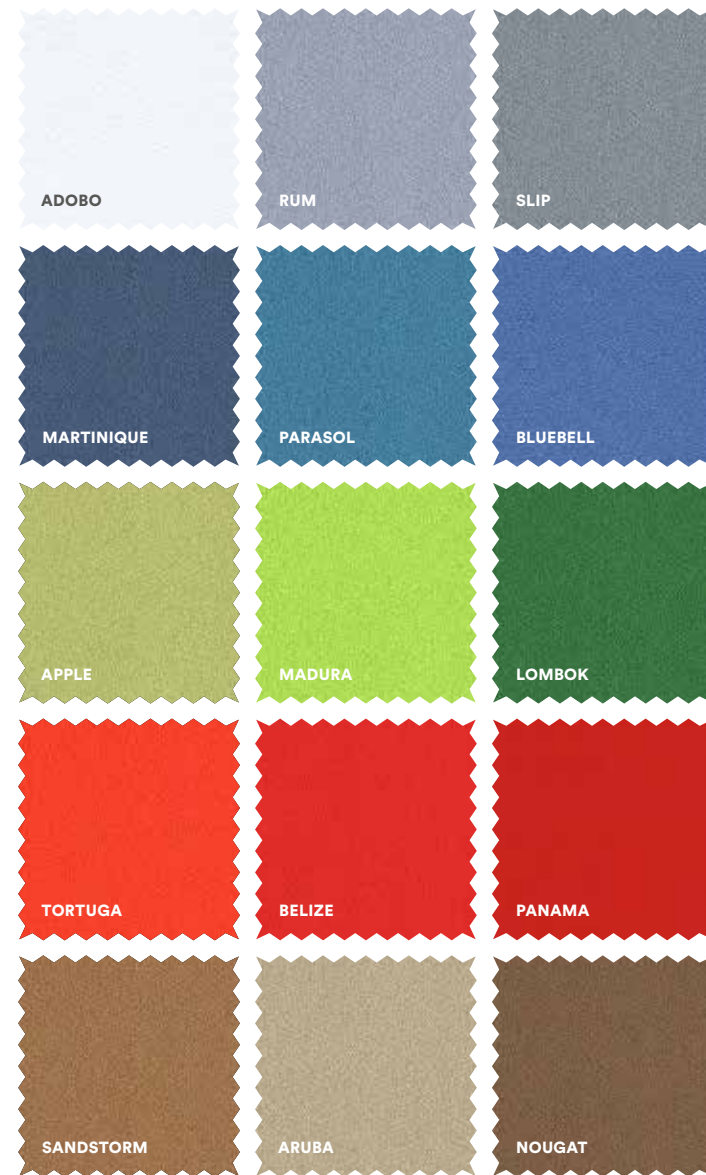


---

## Stoff Due

Objektstoff ÖNORM A 3800-1,  
ÖNORM B 3825, DIN 4102,  
Klasse B1/Q1/Tr1, schwer ent-  
flammbar, schwach qualmend  
und nicht tropfend. Faserquali-  
tät 100 % Trevira CS.

# Xtreme



---

## Xtreme

Hergestellt aus 100% recyceltem Polyester. Nicht schwermetallhaltige Farbstoffe. EU Ecolabel, OEKO-TEX Standard 100 und Indoor Advantage™ „Gold“. EN 1021-1 & 2, ÖNORM B 3825, ÖNORM A 3800-1 und DIN 4102 B1.

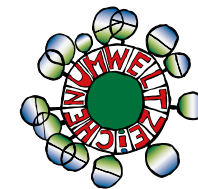




---

**hali GmbH**

A-4070 Eferding  
K.-Schachinger-Straße 1  
T +43 7272 37 31-0  
F +43 7272 37 31-4020  
headoffice@hali.at  
www.hali.at

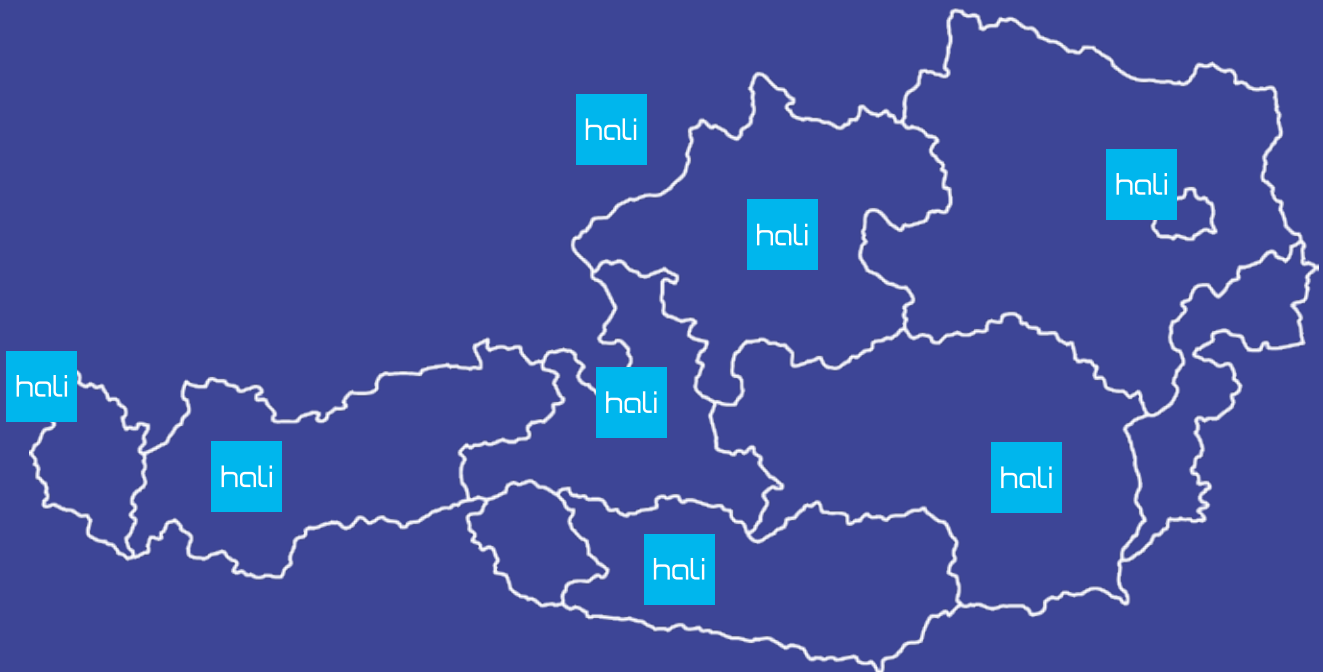


hali zeigt Qualität durch die Zertifizierung nach ISO 9001:2015 (Qualitätsmanagement) und ISO 14001:2015 (Umweltmanagement)

---

Farbabweichungen möglich.

Druckfehler, Irrtum und technische Änderungen vorbehalten; Farbabweichungen druckbedingt.



## STANDORTE

**hali Wien, NÖ,  
Burgenland Nord**  
Wiedner Hauptstr. 120–124  
1050 Wien  
T +43 1 240 99 99  
F +43 1 240 99 99-5206  
office.wien@hali.at

**hali Oberösterreich**  
K.-Schachinger-Straße 1  
4070 Eferding  
T +43 7272 37 31-0  
F +43 7272 37 31-4020  
office.ooe@hali.at

**hali Steiermark,  
Burgenland Süd**  
Kalvariengürtel 67  
8020 Graz  
T +43 316 686 701-0  
F +43 316 686 701-5350  
office.graz@hali.at

**hali Kärnten, Osttirol**  
Pischeldorfer Straße 128  
9020 Klagenfurt  
T +43 463 464 88-0  
F +43 463 464 88-5620  
office.klagenfurt@hali.at

**hali Salzburg**  
Himmelreich 1, Point West  
5020 Salzburg  
T +43 662 827 710  
F +43 662 827 710-5450  
office.salzburg@hali.at

**hali Tirol**  
Stadlweg 23  
6020 Innsbruck  
T +43 512 342 451  
F +43 512 342 451-5550  
office.innsbruck@hali.at

**hali Vorarlberg**  
Millennium Park 1  
6890 Lustenau  
T +43 5577 909 40  
F +43 5577 909 40-5750  
office.lustenau@hali.at

**hali Deutschland**  
T +49 151 626 641 30  
office.muenchen@hali.at