

s100

hali



DIE BASIS KREATIVER BÜROARBEIT.



Eine Tischplatte mit Beinen ist das grundlegende Konzept eines Arbeitstisches. Die Serie s100 bietet aber mehr - variantenreiche Ausführungen von Tischplatten und -beinen.



Holz aus nachhaltig bewirtschafteten Wäldern



Große Auswahl an Farben und Materialien

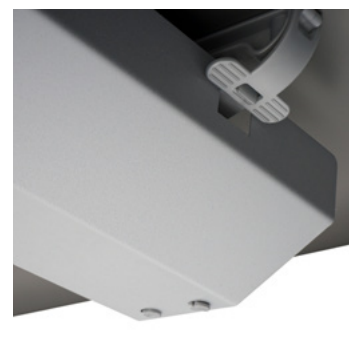
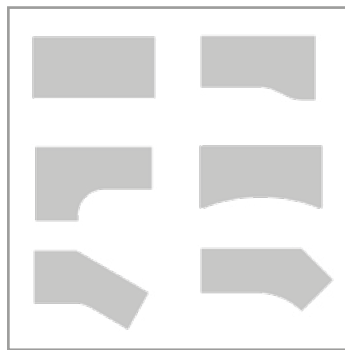


Schnelle Produktion innerhalb von 15 Tagen



Kurze Lieferzeit inkl. Montage vor Ort möglich

ARBEITSTISCHE



Gestellmaterial und -farbe

Unsere Gestelle sind aus qualitativ hochwertigem pulverbeschichteten Stahl und in unseren hali Kollektionsfarben erhältlich.

Tischplatte

Stylisch dünn oder doch etwas robuster? Unsere Tischplatten gibt es in 2 verschiedenen Ausführungen: 13 mm Compactplatte mit schwarzem Rand oder 25 mm Feinspanplatte Melamin bzw. Furnier.

Plattenformen

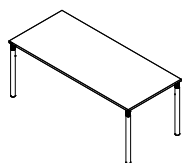
Wir bieten eine große Anzahl an Tischplattenformen an. Für mehr Arbeitsfläche lassen sich die Tische nach Wunsch z.B. mit Eckelementen erweitern.

Kabelmanagement

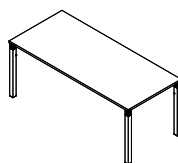
Kein Kabelsalat hängt mehr von der Rückseite deines Tisches. Alle Verteiler befinden sich in einer Kabelwanne unter deinem Tisch, sodass Ordnung herrscht.

s100 VARIANTEN

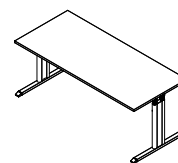
s110



s120



s130



Gestell

rundes Fußrohr
Ø 50 mm

quadratisches Fußrohr
50 x 50 mm

T-Fuß
Ø 50 mm

Breite

600 - 2000 mm

600 - 2000 mm

600 - 2000 mm

Tiefe

600 - 1000 mm

600 - 1000 mm

600 - 1000 mm

Höhe / Einstellbereich

680 - 820 mm

680 - 820 mm

680 - 820 mm



SITZ-STEHTISCHE



Gestelltyp

Ob Bottom-Up- oder Upside-Down-Gestell - mit elektrischem Doppelhub bewegt sich dein Tisch immer auf die gewünschte Höhe.

Ergonomie auf Knopfdruck

Ein Knopfdruck - und all unsere Sitz-Steh-Tische passen sich an deine Arbeitshaltung an. Unterschiedliche Bedienelemente ermöglichen eine intuitive Handhabung.

Integrierte Sicherheit

Die Soft-Start-Stopp-Funktion und der integrierte Sicherheitssensor PIEZO™, der auf Hindernisse reagiert, schützen deinen Bürotisch.

KONFERENZTISCH



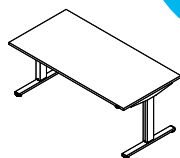
Anschlüsse für jeden Bedarf

Stromanschlüsse für Laptops, Medienanschlüsse für die Bild- und Tonübertragung auf Beamer oder Flatscreen und vieles mehr befinden sich unter der Kabelklappe in der Mitte des Konferenztisches.

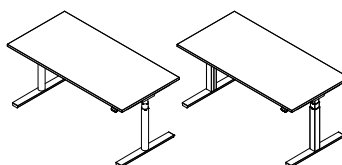
**ELEKTRISCH
HÖHEN-
VERSTELLBAR**

s100 VARIANTEN

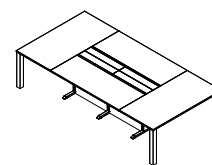
s131



s171 / s176



s180



Gestell

T-förmiges Fußgestell mit rechteckiger Hubsäule 90 x 60 mm

T-förmiges Fußgestell mit

- runder Hubsäule (s171) Ø 70 mm
- quadratischer Hubsäule (s176) 70 x 70 mm

quadratisches Fußrohr 80 x 80 mm

Tischplatte

25 mm Feinspanplatte Melamin oder Furnier

13 mm Compactplatte, 25 mm Feinspanplatte Melamin oder Furnier

25 mm Feinspanplatte Melamin

Tischplattenform

Rechteckisch

Rechteckisch und Segmentisch

Rechteckisch (Tischplatte geteilt)

Breite

1200 - 2000 mm

1000 - 2200 mm

min. 1400 mm - beliebig erweiterbar

Tiefe

600 - 900 mm

800 - 1000 mm

1400 - 1800 mm

Höhe / Verstellbereich

650 - 1300 mm

625 - 1275 mm

740 mm

Geringes Geräuschniveau

Nein

Ja

Integrierter Sicherheitssensor

Optional

Ja

**Diese
Produkte
passen
zusammen**



Tischpaneel



Rollcontainer



box Stauraum

Einfach zu finden auf
www.hali.at