

# m170

hali



## MODULAR, ZEITGEMÄSS, TEAMFÄHIG.



Ein Ort für konzentrierten Gedankenaustausch in der Gruppe oder um Entscheidungen zu treffen. Der m170 bringt alle an einen Tisch. Das modulare Konzept bietet dafür einmalige Kombinationsmöglichkeiten. Das Highlight: der elektrisch höhenverstellbare Besprechungstisch.



Holz aus nachhaltig bewirtschafteten Wäldern



Große Auswahl an Farben und Materialien



Schnelle Produktion innerhalb von 15 Tagen



Kurze Lieferzeit inkl. Montage vor Ort möglich



### Gestell und Bodenplatte

Ob mit runder oder quadratischer (Hub)Säule, aus qualitativ hochwertigem, pulverbeschichtetem Stahl, mit 20 mm oder 40 mm Bodenplatte – auf jeden Fall gut aufgestellt.

### Integrierte Sicherheit

Die Anti-Kollisionslösung Piezo™ bietet sowohl beim Hochfahren als auch beim Runterfahren Schutz für den elektrisch höhenverstellbaren Tisch und Kollisionsobjekte.

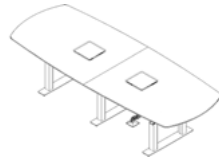
### Tischhöhe

Gemeinsam mit der gewünschten Boden- sowie Tischplatte ergibt sich die Gesamthöhe des Tisches ohne Motor. Bei einem Tisch mit Motor seid ihr ohnehin flexibel in der Höhe.

### Geteilt vs. nicht geteilt

Abhängig von der Tischbreite hat der Besprechungstisch eine geteilte oder nicht geteilte Tischplatte. Daraus ergeben sich 6 bzw. 4 Säulen.

### m170



### Breite

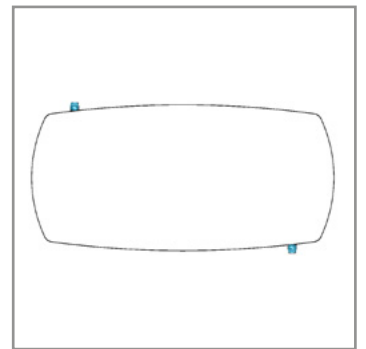
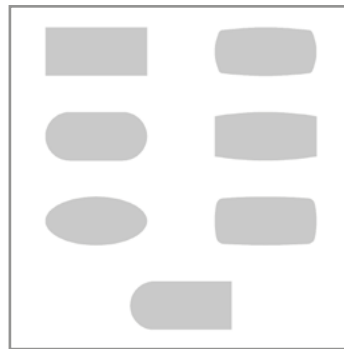
- Nicht geteilte Platte: 1400 - 2780 mm
- Geteilte Platte: 2200 - 5560 mm

### Tiefe

800 - 1400 mm

### Höhe (abhängig von Boden- und Tischplatte)

- Verstellbereich (mit Motor): 593 - 1275 mm
- Fixe Höhe (ohne Motor):  
Sitzend: 708 - 740 mm  
Stehend: 1028 - 1060 mm



### Tischplatte

Unsere Tischplatten gibt es in verschiedenen Formen sowie in 2 Ausführungen: 13 mm Compactplatte oder 25 mm Feinspanplatte Melamin bzw. Furnier.

### Bedienelemente

Bei jedem elektrisch höhenverstellbaren Tisch sind zwei Bedienelemente (Typ 2) diagonal gegenüberliegend unter der Tischplatte vorhanden.



## Bringt Bewegung ins Team

ELEKTRISCH  
HÖHEN-  
VERSTELLBAR

Lange Besprechungen verlangen nach Abwechslung. An den elektrisch höhenverstellbaren Besprechungstischen könnt ihr nicht nur Entscheidungen treffen und Weichen für die Zukunft stellen, sondern ganz nebenbei noch eure Gesundheit fördern.

Flexibel und ergonomisch. Mithilfe der zwei Bedienelemente wird die gewünschte Höhe eingestellt und kann jederzeit angepasst werden.

OPTIONAL ERWEITERBAR MIT:

## Kabelmanagement

Mehr Ordnung, mehr Platz für gemeinsame Ziele. Damit die Ideen auf den Punkt gebracht werden und der Kabelsalat nicht ablenkt, stehen verschiedene Lösungen für eine saubere Kabelführung zur Verfügung. Mit Stromanschlüssen für Laptops sowie Medienanschlüssen für die Bild- und Tonübertragung auf Beamer oder Flatscreen ist alles an einem Tisch bereit.



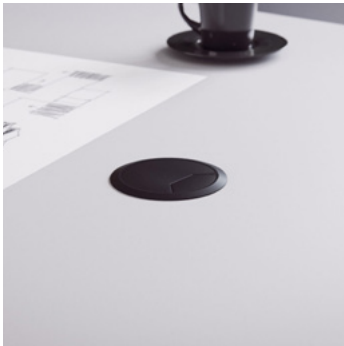
### Flexibler Kabelkanal

Dieser kettenförmige Kabelkanal aus Kunststoff ist in den Varianten rund oder eckig sowie in den Farben Silber oder Schwarz erhältlich.



### Textiler Kabelkanal

Für den schwarzen Gewebeschlauch mit Reißverschluss ist auch das nachträgliche Verkabeln kein Thema. Die schwarze Bodenplatte behält seine Position mittels Anti-Rutsch-Puffer.



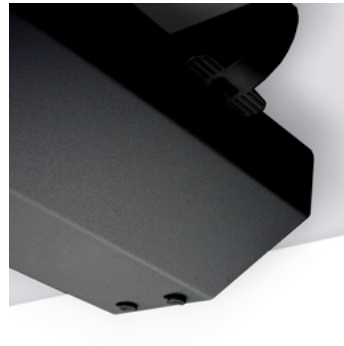
### Rundauslass 80mm

Rundauslässe für die Kabelführung durch die Platte sind wahlweise in Kunststoff oder Metall erhältlich.



### Flip Top Push

Die einfachste Möglichkeit, Geräte während eines Meetings mit Strom, Daten und Multimedia zu versorgen. Die Module können nach Wunsch angepasst werden.



### s100 Kabelwanne

Optimaler Zugriff durch nach vorne und hinten aufklappbare Kabeltasche mit integrierter Kabelzugentlastung. Aufrüstung durch Mehrfachsteckdosen möglich.



### Blackbox \*

Die elegante Stahlblech-Wanne bietet Platz für ausreichend Anschlüsse, deine Kabel und Ladegeräte. Der Deckel der Blackbox schließt immer bündig.

\* Nur für Compactplatte

## BEDIENELEMENTE

### Typ 2



Auf/Ab



mit 2-fach Memory und Bluetooth



mit 4-fach Memory, Display und Bluetooth

Diese  
Produkte  
passen  
zusammen



Framework



ProfIM Elli Pro 20



box Stauraum

Einfach zu finden auf  
[www.hali.at](http://www.hali.at)