

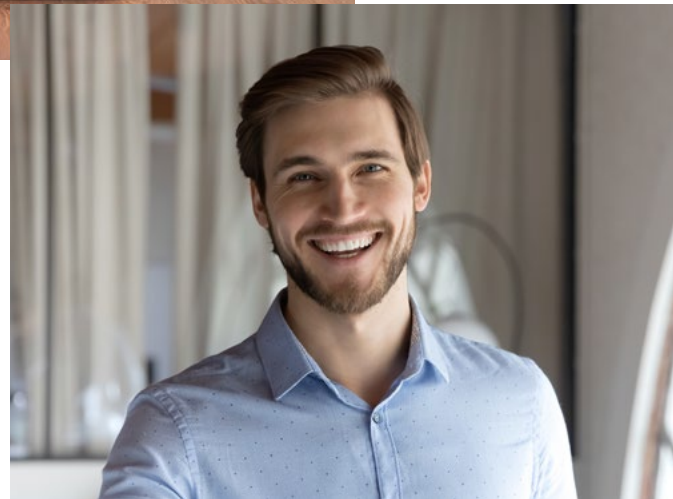
Box

Ladenschrank

hali



**STABIL,
VIELSEITIG,
ORGANISIERT.**



Eine Kommode im Office? Perfekt!
Denn was im Wohnraum gilt,
gilt auch im Büro: Mehr Schubladen,
mehr Ordnung - wohnliches Flair inklusive!



Holz aus nachhaltig
bewirtschafteten
Wäldern



Große Auswahl
an Farben und
Materialien



Schnelle Produktion
innerhalb von
15 Tagen



Kurze Lieferzeit
inkl. Montage vor
Ort möglich



Flexibel planbar

Ein- oder zweireihig, Laden mit gleicher oder unterschiedlicher Höhe – die Anzahl und Höhen der Laden sind im 25 mm Höhenraster frei wählbar.

Gut aufgehoben

Die optionale Softeinzugs-Funktion ist komfortabel und geräuschlos. Sie lässt die Schubladen wie von Zauberhand sanft und leise zugleiten.

Wohnliches Stauraumwunder

Die Laden in Melamin sorgen für einen optimalen Überblick über deine (Büro-)Schätze. Noch wohlicher wird's mit Massivholzladen in Eiche.

Alles im Griff

Mit einer horizontalen Aluminium-Griffleiste oder einem Griff aus der hali Kollektion, lassen sich die leichtläufigen Schubladen einfach öffnen.

Ladenschrank VARIANTEN

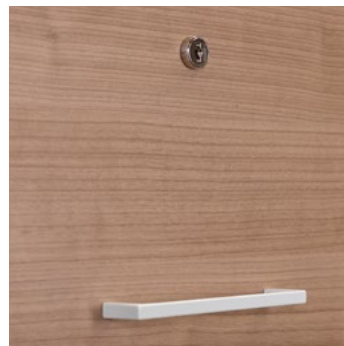
Unterbau- und Aufsatzschrank einreihig

Unterbau- und Aufsatzschrank "plus", einreihig

Unterbau- und Aufsatzschrank "plus", zweireihig



Breite	350 - 1200 mm	350 - 1200 mm	600 - 1600 mm
Tiefe	457 - 1000 mm	457 - 600 mm	457 - 600 mm
Ladenhöhe	orientiert sich an der Ordnerhöhe (OH)	frei wählbar (im 25 mm Höhenraster)	frei wählbar (im 25 mm Höhenraster)
Schrankhöhe (ohne Sockel)	<ul style="list-style-type: none"> • 1 OH 375 mm • 2 OH 750 mm • 3 OH 1125 mm • 4 OH 1500 mm 	375 - 1300 mm	375 - 1300 mm
Sockel Unterbauschränk	ja, min. 25 mm	ja, min. 25 mm	ja, min. 25 mm



Robust und langlebig

Boden und Plafond aus 19 mm oder 25 mm Spanplatten (Melamin oder Furnier) sowie eine Betongewichtsplatte sorgen für beachtliche Stabilität.

Gut aufgestellt

Einen guten Stand haben die Schränke mit höhenjustierbaren Sockelfüßen, die sich optional hinter Sockelblenden verstecken dürfen. Stahlsockel und Designfüße stehen auch zur Auswahl.

Stabil und sicher

Optional sind für die Laden eine Einzelauszugssperre und pro Reihe ein Sperrsystem auswählbar. Ohne Auszugssperre ist eine Sicherung an der Wand als Kippschutz erforderlich.

Funktionale Rückwand

Nutze auch die Rückseite deines Schrankes. Mit einer Sichtrückwand (Melamin oder Furnier) oder einer pinnbaren Stoffrückwand hast du noch mehr Gestaltungsmöglichkeiten.