

## UNTERNEHMENSPOLITIK

Bei hali wollen wir den Menschen das **Arbeiten möglichst angenehm, funktional und nachhaltig ermöglichen**.

Wir **begeistern unsere Kund\*innen** mit **flexiblen Möbeln** und einer **schnellen und einfachen Abwicklung**.

Wir leisten durch **steigendes Volumen und Profitabilität, Qualität und gutes PreisLeistungsverhältnis in Produkten und Prozessen sowie Fun at Work** einen maßgeblichen Beitrag zum **Erfolg der BGO Gruppe**.

Gemeinsam **erreichen wir diese Leitsätze durch das Leben der Prinzipien**, die nachfolgend dargestellt werden:

- Personal- und Ethikpolitik
- Qualitätsmanagementpolitik
- Nachhaltigkeits- und Energiepolitik



Daniel Erlinger, CFO



Mario Helfenschneider, CTO/COO

Version: 2

Datum: 17.10.2023

Ersteller\*innen: Sandra Leonhartsberger, Christina Pammer, Giada Papi

## Personal- und Ethikpolitik

**„hali ist ein visionäres Unternehmen, das mit Mut und Freude an die Arbeit herangeht und Menschen begeistert.“**

Mit unserer Personal- und Ethikpolitik geben wir nicht nur Hinweise zur Einhaltung von Gesetzen und Vorschriften, sie soll vor allem auch für unser tägliches Handeln verbindlich sein. Wir wollen Menschen mit positiver Einstellung für Neues begeistern und zeigen, dass wir den Mut haben, Verantwortung zu übernehmen. Dadurch schaffen wir es, erfolgreich und enkeltauglich zu wirtschaften. Jede\*r einzelne halianer\*in ist eingeladen, die hali Geschichte aktiv mitzugestalten.

### Personal- und Ethikleitsätze

#### Unternehmertum und „Hausverstand“

Wir erledigen unsere Aufgaben nach bestem Wissen und Gewissen. Wir behalten bei unserem Tun das wirtschaftliche Wohl von hali stets im Hinterkopf. Nicht alles muss geregelt werden, mit Hausverstand lässt sich vieles bewerkstelligen.

Wir arbeiten mit qualitativ hochwertigen Produkten, haben ausgereifte Prozesse und bieten stets beste Qualität in allen Belangen. Wir erledigen unsere Aufgaben nach bestem Wissen und Gewissen.

#### Transparenz und offene Kommunikation

Wir stellen relevante Informationen für alle Mitarbeiter\*innen zeitnah zur Verfügung. Wir fördern den spontanen Austausch der Mitarbeiter\*innen untereinander, damit Synergien geschaffen werden können und der persönliche Kontakt nicht zu kurz kommt.

Unsere flachen Hierarchien lassen genug Raum für neue Ideen der Mitarbeiter\*innen. Wir leben die „open door policy“ – es werden über alle Hierarchiestufen hinweg die Türen offengehalten. Information ist keine reine Bringschuld. Über persönliche Beziehungen schaffen wir Vertrauen, dass sich alle Mitarbeiter\*innen mit ihren Anliegen und Ideen auf verschiedensten Wegen einbringen können, insbesondere bei den fix etablierten Meetings (Navi-Meetings), die wir in unseren Transformationsprozess „Highway to Fun at Work“ eingeführt haben. Ziel des „Highway to Fun at Work“ ist es, uns gut auf die Zukunft vorzubereiten und sicherzustellen, dass der Slogan „Fun at Work“ auch intern gelebt wird. Dafür haben wir Kolleg\*innen zu „Fun at Work“-Coaches ausgebildet.

Um uns ständig weiter entwickeln zu können, legen wir großen Wert auf das Feedback unserer Mitarbeiter\*innen. Wir führen regelmäßig Mitarbeiter\*innen Gespräche, um die individuelle Entwicklung zu fördern und konkrete Zielvereinbarungen zu verfolgen. Diese strukturierten Gespräche zwischen Mitarbeiter\*innen und Führungskräfte tragen maßgeblich zur Zufriedenheit und Orientierung bei.

## **Wertschätzung und menschliches Miteinander**

Eine diverse und inklusive Unternehmenskultur steht für Chancengleichheit und Fairness. Wir lehnen jede Form von Diskriminierung ab und gehen aktiv dagegen vor.

Wir bei hali bekennen uns zu einer weltoffenen und toleranten Unternehmenskultur und verpflichten uns, innerhalb unseres Einflussbereiches die Menschenrechte einzuhalten. Selbstverständlich begegnen wir uns bei hali freundlich und respektvoll. Wir schätzen unsere Vielfalt und sehen diese als großen Vorteil. Deswegen achten wir bewusst darauf, Mitarbeiter\*innen mit verschiedenen soziodemografischen Merkmalen und Erfahrungen einzustellen, denn so können wir die Stärken unserer Diversität voll nutzen. Entscheidungen im Hinblick auf Einstellungen, Kündigungen, Beförderungen, Trainingsmaßnahmen, Gehalt und Abfindung basieren allesamt auf objektiven Kriterien. Bei hali sorgen wir für ein gesundes Arbeitsumfeld und setzen auf ein respektvolles Miteinander. Wir leben alle drei Säulen des Betrieblichen Gesundheitsmanagements (Arbeits- und Gesundheitsschutz, Betriebliche Gesundheitsförderung & Wiedereingliederungsmanagement). Die menschengerechte Arbeitsgestaltung durch Gewaltprävention, die Förderung und Erhalt von Gesundheit und die Wiedereingliederung von Erkrankten, sind fixe Elemente in der Organisations-, Führungskräfte- und Personalentwicklung.

Zusätzlich gilt für uns im Umgang miteinander selbstverständlich der hali Verhaltenskodex. Zu finden im Intranet:

[Verhaltenskodex hali GmbH](#) : Mitarbeiter/Dokumente/Onboarding/Verhaltenskodex.

## **Begeisterung und Attraktivität**

Wir bei hali begeistern Menschen mit Fun at Work und variantenreichen Bürolösungen. Nur wer Freude an und in der Arbeit hat und den internen Spirit lebt, kann herausragende Leistungen erbringen und weitertragen. Wir sind uns der Verantwortung bewusst, dass wir das Unternehmen nach innen und außen repräsentieren. Wir achten daher auch auf ein angemessenes Äußeres und halten unseren Arbeitsplatz sauber.

hali hat sich zum Ziel gesetzt attraktiv zu sein: Mit den Produkten und den Arbeitsplätzen sowie als Partner und als Arbeitgeber. Deshalb bieten wir einen strukturierten Onboarding-Prozess für neue Mitarbeiter\*innen, damit diese die Arbeitsweise jeder Abteilung kennenlernen und verstehen. Auch für bestehende Mitarbeiter\*innen werden regelmäßig diverse Schulungen und Kurse angeboten.

## **Vertrauen und Problemlösung**

Die Führungskräfte bei hali vertrauen ihren Mitarbeiter\*innen, fördern deren Stärken und unterstützen Sie bei ihren Schwächen. Im Gegenzug setzen die Mitarbeiter\*innen Vertrauen in deren Führungskräfte und unterstützen diese bei Entscheidungen und deren Umsetzung.

Im Bewusstsein einer gesunden Fehlerkultur bei hali, informieren wir frühzeitig und proaktiv bei Problemen und Fehlern jeglicher Art. Wir übernehmen Verantwortung und sind mutig genug Fehler einzugestehen und

daraus zu lernen. Im Gegenzug wollen wir auch, dass alle halianer\*innen an positiven Erfahrungen teilhaben können und wir uns dadurch weiterentwickeln.

Unsere Zusammenarbeit ist von Professionalität, gegenseitigem Respekt und Fairness geprägt. Um die Professionalität noch weiter zu verbessern, haben wir bei hali den kontinuierlicher Verbesserungsprozess (KVP) eingeführt. Ein KVP ist ein Prozess, der darauf abzielt, eine kontinuierliche Verbesserung aller Aspekte eines Unternehmens zu erreichen. Dabei handelt es sich um ein Kommunikations- bzw. Umsetzungsmittel zu Verbesserungsmöglichkeiten bezogen auf den Arbeitsplatz, Prozessen, Produkten und Dienstleistungen. KVPs werden schriftlich eingebracht und werden anschließend so schnell wie möglich bearbeitet.

### **Verbindlichkeit und Verlässlichkeit**

Vereinbartes gilt. Wir können uns auf unsere Mitarbeiter\*innen und Kolleg\*innen verlassen.

Verbindlichkeit am Arbeitsplatz bedeutet, dass wir unsere Versprechen und Verpflichtungen gegenüber Kolleg\*innen, Führungskräften, Kund\*innen und Stakeholders einhalten. Außerdem nehmen wir Verantwortung am Arbeitsplatz ernst und zeigen Einsatzbereitschaft, um unsere Aufgaben bestmöglich zu erledigen.

Verlässlichkeit am Arbeitsplatz bezieht sich darauf, dass man als Mitarbeiter\*in vertrauenswürdig und zuverlässig ist. Wir wollen unsere Arbeit gewissenhaft, pünktlich und zuverlässig erledigen.

Unsere Führungskräfte sind sich ihrer Vorbildfunktion bewusst und leben diese unter Einhaltung der Bestimmungen für Korruption und Bestechung vor. Außerdem sorgen sie für eine entsprechende Schulung ihrer Mitarbeiter\*innen. Wir handeln verantwortungsbewusst im Umgang mit vertraulichen Informationen über das Unternehmen, unserer Mitarbeiter\*innen, unserer Geschäftspartner\*innen und unserer Kund\*innen.

### **Kreativität und Mut**

Bei hali fördern wir durch "Fun at Work" die Kreativität der Mitarbeiter\*innen. Nur als Team kann hali mutig in die Zukunft blicken und innovative, smarte Lösungen finden. Alle halianer\*innen haben dabei die Möglichkeit, sich aktiv einzubringen. Wir haben keine Angst davor unsere Meinung zu äußern. Andere Meinungen werden zugelassen und gehört. halianer\*innen haben den Mut, auch einmal, um die Ecke zu denken und dadurch das Unternehmen weiter nach vorne zu bringen.

### **Schnelligkeit und Agilität**

Wir leben agile Prozesse. In den Bereichen, die Schnelligkeit verlangen, versuchen wir rasch Lösungen zu definieren, diese zu implementieren und dann nachzuschärfen. Dafür ist es notwendig die Toleranz zu haben, dass etwas beim ersten Mal nicht 100%ig funktioniert und Adaptionen notwendig sind. Wir lernen schnell und können beim 2. Versuch auf unsere Erfahrungen zurückgreifen.

## Qualitätspolitik

### „Unsere Leistungen sind mustergültig.“

Die Erfüllung der Qualitätswünsche unserer Kund\*innen ist unsere Existenzgrundlage. Wir beurteilen alle unsere Vorhaben und Tätigkeiten danach, ob sie für unsere Kund\*innen von Nutzen sein können. Dieser Qualitätsanspruch ist in unseren Qualitätsleitsätzen festgelegt. Um Produkte, Prozesse und Abläufe ständig zu verbessern wird bei hali der KVP angewendet und gelebt.

#### Qualitätsleitsätze

hali erstellt bindende Standards, deren Qualitätsmerkmale zu 100 % erreicht werden.

- Die Qualitätsausprägungen dieser Muster und Standards richten sich nach den Kund\*innen Bedürfnissen und nach unseren ökologischen Prinzipien
- Die Muster und Standards werden durch laufende Marktbeobachtung aktualisiert
- Diese rasche Weiterentwicklung ist ein wesentlicher Erfolgsfaktor von hali

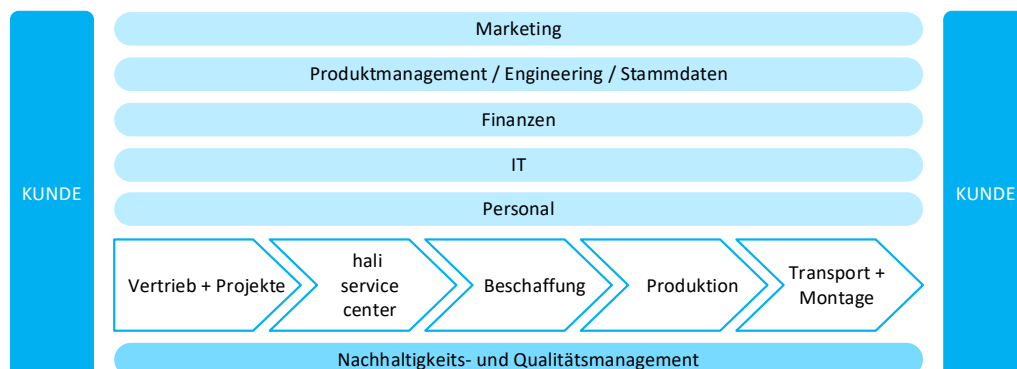
hali gestaltet seine Abläufe nach dem Prinzip der Kostenführerschaft.

- Wir durchleuchten und verbessern permanent unsere Abläufe
- Dadurch erreichen wir die qualitativen und ökologischen Standards mit wachsender Effizienz

Unsere Mitarbeiter\*innen tragen einen wesentlichen Beitrag zum Erfolg des Unternehmens bei.

- Die Erfüllung der Qualitätsstandards ist ein entscheidender Erfolgsfaktor
- halianer\*innen handeln nach dem Leitsatz: Qualität beginnt bei mir selbst!

#### hali Prozesslandschaft



## Nachhaltigkeitspolitik

### „Verantwortung für Wirtschaft, Umwelt und Soziales, und effiziente und umweltverträgliche Nutzung von Ressourcen“

Nachhaltigkeit muss wirtschaftlich, ökologisch und sozial wirksam sein. Es ist uns wichtig, dass die gesamte Wertschöpfungskette, also alle Schritte von Einkauf und Produktion bis zu Verkauf und Entsorgung in den Blick genommen werden.

Das unterstützt auch die globalen Nachhaltigkeitsziele (Sustainable Development Goals) der UNO, die darauf abzielen, eine nachhaltige Entwicklung weltweit zu fördern. Wir wollen die Menschen bei hali und unsere Stakeholder über Nachhaltigkeit nicht nur aktiv informieren, sondern auch dafür begeistern.

Nachhaltiges Denken und Handeln hat bei hali schon lange Tradition und alle Mitarbeiter\*innen sind angehalten sensibel und nachhaltig mit Ressourcen und Energie umzugehen. Dadurch leisten wir einen positiven Beitrag zum Wohl der Gesellschaft und schaffen ein sicheres Arbeitsumfeld.

#### Nachhaltigkeitsleitsätze

[hali Möbel verfügen über die relevanten Nachhaltigkeitszertifikate.](#)

- Damit wir diese erhalten, werden alle von hali verarbeiteten Roh- und Hilfsstoffe hinsichtlich potenzieller Schadstoffe und deren Emissionen überprüft
- Unser verarbeitetes Holz kommt Großteils aus nachhaltig bewirtschafteten Wäldern
- Nachhaltige Maßnahmen sind in Unternehmensprozessen verankert und werden kontinuierlich optimiert und erweitert

[hali bekennt sich zur Einhaltung der österreichischen Klimaziele.](#)

- Wir bei hali verpflichten uns zur Einhaltung der österreichischen Klimaziele durch die Reduktion unserer Treibhausgasemissionen um mindestens 60% (im Vergleich zum Jahr 2005)
- Die Steigerung der Energieeffizienz, die erneuerbaren Energieträger und die Senkung der CO<sub>2</sub>eq - Emissionen werden jährlich durch die Teilnahme am klimaaktiv Pakt vom österreichischen Umweltministerium geprüft und umfassen die Produktion, Heizung und Fuhrpark (Scope 1), und Strom (Scope 2), sowie die Mitarbeiter\*innen Mobilität (Scope 3)

#### hali setzt Maßnahmen in allen Bereichen der Wertschöpfungskette.

- Wir erheben kontinuierlich Daten über Inputs von Energie, Roh-, Hilfs- und Betriebsstoffen und Outputs von Produkten, Abfällen und Emissionen. In weiterer Folge bewerten wir diese unter diversen Umweltaspekten
- In den primären Bereichen der Wertschöpfungskette sowie bei anderen unterstützenden Tätigkeiten, legen wir großen Wert auf Nachhaltigkeit und berücksichtigen die Umweltauswirkungen unserer Aktivitäten und Strategien
- Daraus leiten wir Verbesserungsmaßnahmen ab, die wir nach ausführlicher Prüfung auch umsetzen

#### Wir streben verantwortungsvolle Beschaffungs- und Geschäftspartnerschaften an.

- Wir streben eine 100%ig verantwortungsvolle Wertschöpfungskette an. Unser primäres Ziel ist es, Menschenrechte und Umwelt in sämtlichen Schritten der Wertschöpfungskette zu schützen: Angefangen von den Rohstoffen über die Produktion bis hin zu den Kunden
- Wir sind bestrebt, neue Partnerschaften zu etablieren, mit denen wir unser Ziel teilen, eine nachhaltige Wertschöpfungskette aufzubauen
- Die Umsetzung dieser Veränderungen erfolgt schrittweise und erfordert Zeit. Wir sind davon überzeugt, dass dies entscheidend für unsere zukünftige Wettbewerbsfähigkeit ist und unser Bestreben unterstützt, auch in den kommenden Jahrzehnten erfolgreich zu sein

#### hali wird klimaneutral produzieren.

Wir reduzieren aktiv unsere Emissionen und haben das Ziel 2025 klimaneutral zu produzieren.

Die CO<sub>2</sub>eq-Emissionen von Produktion werden als Summe von Heizung und Fuhrpark (Scope 1), sowie Strom (Scope 2) berechnet.

Alle Maßnahmen zur Zielerreichung folgen einer dreistufigen Hierarchie: vermeiden, reduzieren und kompensieren.

- In erster Linie wird also ständig daran gearbeitet, die direkten und indirekten Treibhausgasemissionen zu vermeiden
- In der zweiten Stufe stellen wir unsere Energieversorgung auf weniger CO<sub>2</sub>eq-intensive bzw. erneuerbare Energien um

Ab 2025 werden nicht vermeidbare CO<sub>2</sub>eq -Emissionen aus der Produktion (Scope 1 und Scope 2) durch Klimaschutzprojekte kompensiert.

### Energieleitsätze

#### hali geht verantwortungsbewusst mit Energie um.

- Wir bekennen uns zu einem verantwortungsvollen Umgang mit Energie und praktizieren in allen Räumlichkeiten, Anlagen und Einrichtungen energieeffizient, wo immer dies wirtschaftlich ist

- Wir verpflichten uns, die lokalen, regionalen und nationalen Vorschriften im Energiebereich einzuhalten

#### hali arbeitet daran energieeffizient und klimafreundlich zu produzieren.

- Wir arbeiten kontinuierlich daran, den Einsatz von Energie aus erneuerbaren Quellen und den Anteil von hali selbst erzeugter Energie zu erhöhen und dadurch reduzieren wir die Umweltauswirkungen unseres Energieverbrauchs
- Wir kontrollieren unseren Energieverbrauch, um unnötige Ausgaben zu vermeiden und Energie zu sparen
- Unser kontinuierlicher Verbesserungsprozess wird auch im Rahmen der Energieeffizienz gelebt

#### hali behaltet die Energieziele im Fokus.

- Um Ziele und Vorgaben setzen zu können, haben wir ein internes Dokumentationssystem eingerichtet
- Darin werden sowohl Energieziele als auch Daten zu Energieverbrauch, Energieerzeugung, Energieeffizienz, umgesetzten und noch umzusetzenden Energieeffizienzmaßnahmen erfasst und analysiert. Die Daten werden dann mit den Energiezielen verglichen
- Die aktuellen Energieziele wurden durch die Teilnahme am Klimaaktiv Pakt extern vorgegeben und verpflichten uns bei hali zu einer Steigerung der Energieeffizienz um 60% bis 2030 im Vergleich zu 2005